



Comune di Villastellone
Piano Regolatore Generale Comunale
 Variante di P.R.G.C.

L.R. 56/77 e s.m.e.i.
 Circolare P.G.R. 8 maggio 1996, n. 7/LAP e N.T.E 1999
 D.G.R. 15 luglio 2002, n. 45-6656 e s.m.e.i.

Tavola E1

**CARTA GEOLOGICA E
 GEOMORFOLOGICA**

SCALA 1:10.000

Stesura 9 Ottobre 2013

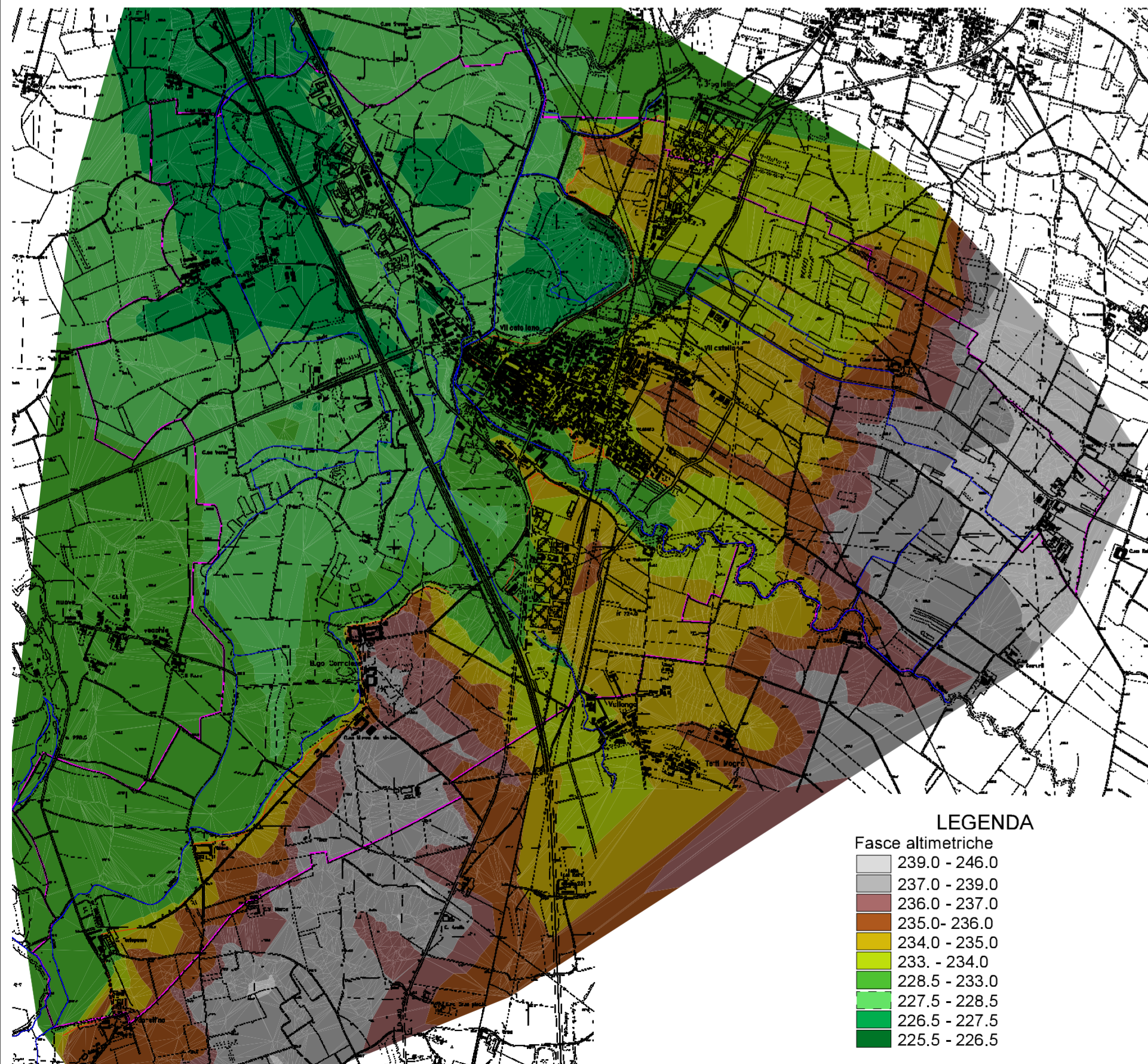
Dott. Guido BRUNO, Geologo

C.so Rosselli 73, 10129 Torino Tel. 3184495 e-mail guidobruno@fastwebnet.it

Riservatori di terreno ed elaborazioni cartografiche
Studio PR@GEO
 di Marco Nivo Gialdino
 Via Garibaldi 16, 10144 CRESCENTO (VC)

Progetto preliminare adottato con Delibera C.C. n. _____ del _____
 Progetto definitivo adottato con Delibera C.C. n. _____ del _____
 Il responsabile del procedimento _____

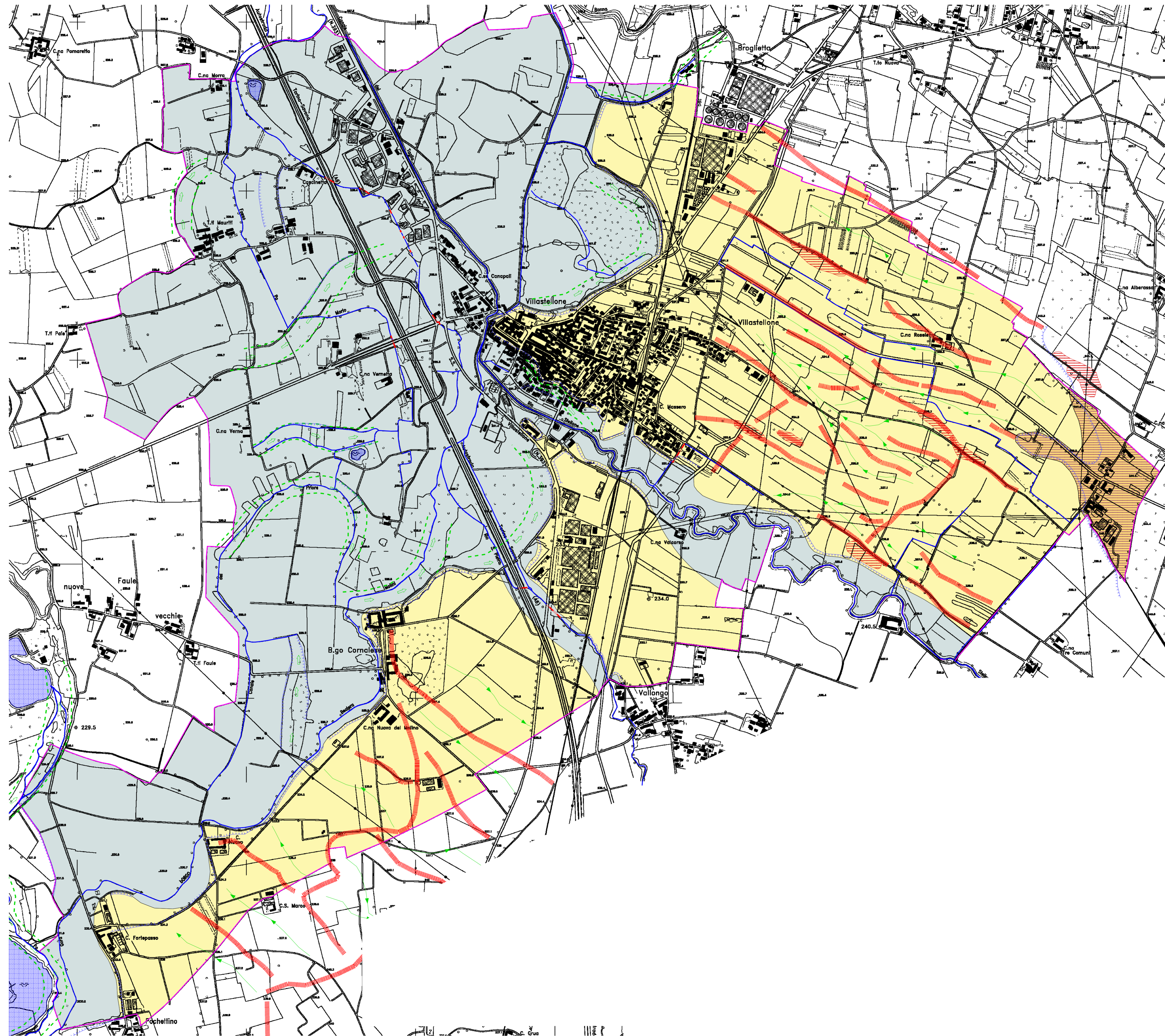
ASSETTO MORFOLOGICO E FASCE ALTIMETRICHE DA DTM
 scala 1:25.000



LEGENDA

Fasce altimetriche
230.0 - 246.0
237.0 - 239.0
236.0 - 237.0
235.0 - 236.0
234.0 - 235.0
233.0 - 234.0
228.5 - 233.0
227.5 - 228.5
226.5 - 227.5
225.5 - 226.5

Quote assolute in m slm (fonte curve livello e punti quotati Carta Tecnica Provincia di Torino 1:5.000)



LEGENDA

ELEMENTI GEOLOGICI

- DEPOSITI ALLUVIONALI MEDIO-RECENTI**
 Depositi fluviali prevalentemente sabbiosi o limoso sabbiosi, connessi al drenaggio attuale dei corsi d'acqua principali e di poco sospesi sugli stessi (Fiume Po-Torrente Banna); ricoprono alternanze di depositi ghiaioso-sabbiosi (per apporti del fiume Po) e limoso-argillosi (per apporti del Torrente Banna) in corpi lenticolari e disposizione interdigitata (OLOCENE)
- DEPOSITI FLUVIALI RISSIANI**
 Depositi fluviali prevalentemente limoso-sabbiosi e sabbiosi, con suolo evoluto con spessore di alterazione localmente anche superiore ai 4 metri e colore giallo-rossastro, connessi al drenaggio abbandonato (PLEISTOCENE MEDIO E SUPERIORE)
- DEPOSITI DELL'ALTOPIANO DI POIRINO**
 Depositi fluviali limoso-argillosi, con suolo evoluto con spessore di alterazione localmente anche superiore agli 8 metri e colore rossastro (Limi argillosi del complesso superiore in Forno 1979) (PLEISTOCENE MEDIO E SUPERIORE)

ELEMENTI GEOMORFOLOGICI

- Forme fluviali rettilinee**
 - Orli di scarpata di terrazzo
 - Meandri abbandonati
 - Linee di culminazione delle ondulazioni morfologiche
 - Collinette a "dorso di cetaceo"
 - Linee di depressione, ascrivibili a tracce di impluvi del reticolo idrografico rettilineo
- Rete idrografica naturale ed antropica**
 - Torrenti, rii e bealere
 - Tratti di alveo intubato
- Limite comunale