



Comune di Villastellone Piano Regolatore Generale Comunale Variante di P.R.G.C.

L.R. 56/77 e s. m. e. i.
Circolare P.G.R. 8 maggio 1996, n. 7/LAP e N.T.E 1999
D.G.R. 15 luglio 2002, n. 45-6656 e s.m. e. i.

Tavola E4 CARTA DELLA CARATTERIZZAZIONE LITOTECNICA DEI TERRENI

SCALA 1:10.000

Stesura 9 Ottobre 2013

Dott. Guido BRUNO, Geologo

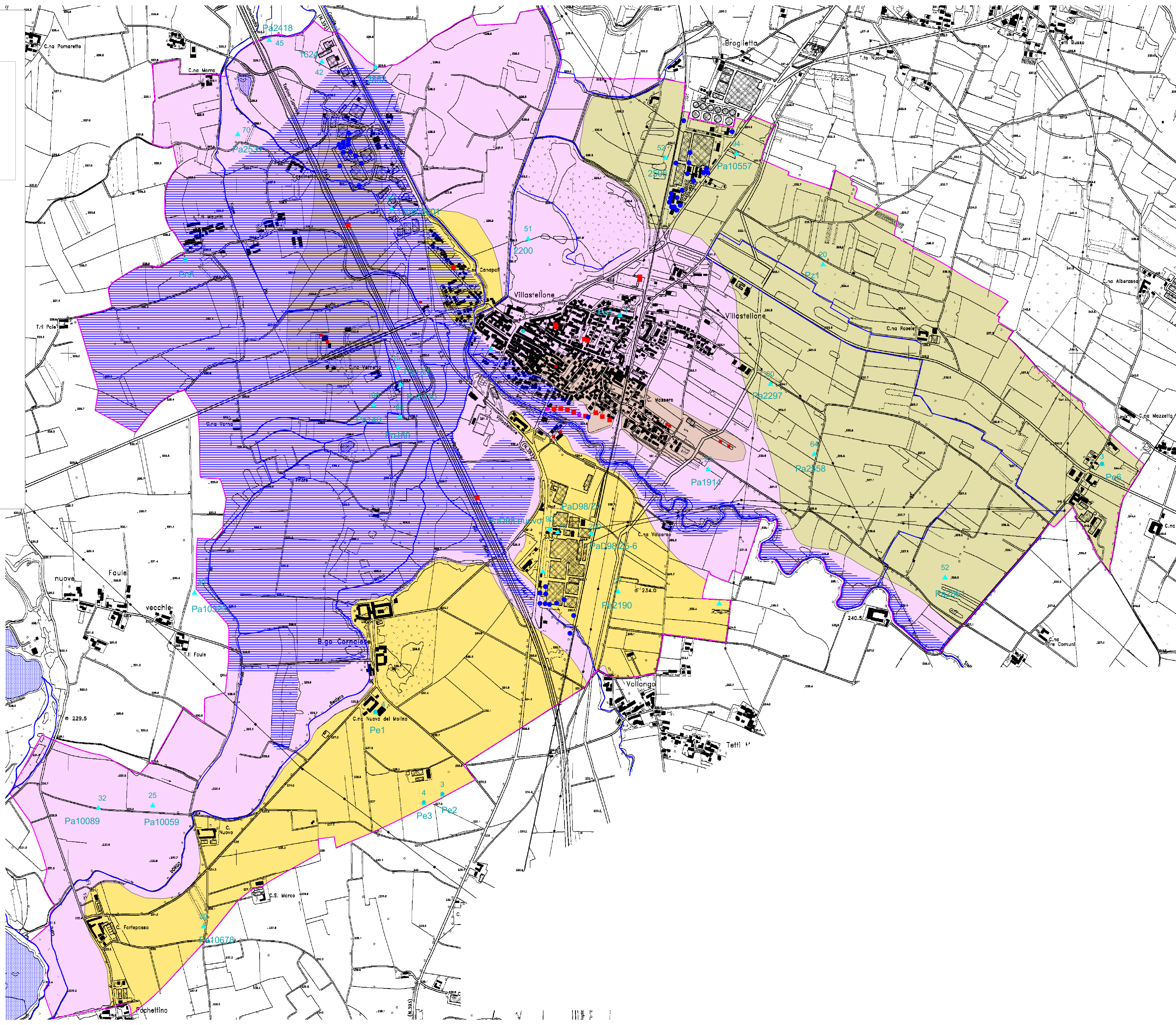
C.so Rosselli 73, 10129 Torino Tel. 3184495 e-mail guidobruno@fastwebnet.it

Rilevamenti di terreno ed elaborazioni cartografiche



di Marco Moro Geologo
via Carducci 15, 13044 CRESCENTINO (VC)

Progetto preliminare adottato con Delibera C.C. n. _____ del _____
Progetto definitivo adottato con Delibera C.C. n. _____ del _____
Il responsabile del procedimento _____



LEGENDA

Indagini geostatiche

- Sondaggi a carotaggio continuo
- Trincee e pozzetti geostatici
- Prove penetrometriche dinamiche continue super-pesanti (DPSH)
- Prove penetrometriche dinamiche leggere (DL30)
- Prove penetrometriche statiche (CPT)
- ▲ Stratigrafie di pozzi per acqua

UNITA' LITOTECNICHE

- A** **A1** **Unità A** Depositi a granulometria medio-fine (sabbie e limi più o meno argillosi) da sciolti a poco addensati (Nspt < 8) per spessori fino a 4,00 m, ricoprenti depositi grossolani (ghiaie e sabbie) da moderatamente addensati ad addensati (Nspt > 8); A1 settori con falda freatica caratterizzata da soggianza con massima escursione a profondità tali da poter potenzialmente interagire con locali interrati o semi-interrati (soggiacenza inferiore a 3,50 m)
- B** **B1** **Unità B** Depositi a granulometria medio-fine (sabbie e limi più o meno argillosi) da sciolti a poco addensati (Nspt < 8) per spessori compresi tra 4,00 m e 6,00 m, ricoprenti depositi grossolani (ghiaie e sabbie) da moderatamente addensati ad addensati (Nspt > 8); B1 settori con falda freatica caratterizzata da soggianza con massima escursione a profondità tali da poter potenzialmente interagire con locali interrati o semi-interrati (soggiacenza inferiore a 3,50 m)
- C** **C1** **Unità C** Depositi a granulometria medio-fine (sabbie e limi più o meno argillosi) da sciolti a poco addensati (Nspt < 8) per spessori compresi tra 6,00 m e 12,00 m, ricoprenti depositi grossolani (ghiaie e sabbie) da moderatamente addensati ad addensati (Nspt > 8); C1 settori con falda freatica caratterizzata da soggianza con massima escursione a profondità tali da poter potenzialmente interagire con locali interrati o semi-interrati (soggiacenza inferiore a 3,50 m)
- D** **Unità D** Depositi a granulometria medio-fine (sabbie e limi più o meno argillosi) da sciolti a poco addensati (Nspt < 8) per spessori superiori a 12,00 m, ricoprenti depositi grossolani (ghiaie e sabbie) da moderatamente addensati ad addensati (Nspt > 8);

Limite comunale